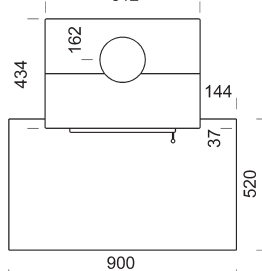




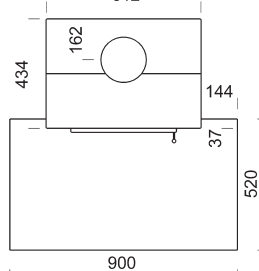
612



DEKO DUE S 1



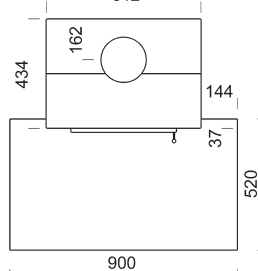
612



DEKO DUE S 2



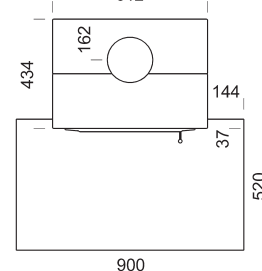
612



DEKO DUE S 3



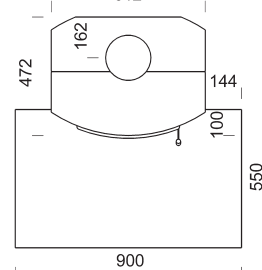
612



DEKO DUE S 4



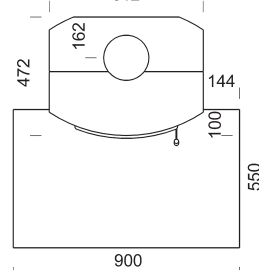
612



DEKO DUE C 1



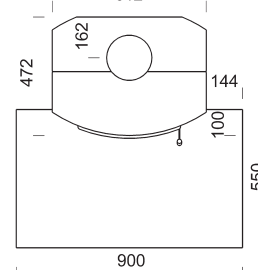
612



DEKO DUE C 2



612



DEKO DUE C 3

Produktbilder enthalten Zusatzkomponenten.

PRODUKTINFORMATION:

Nennwärmeleistung:	6 kW
Feuerungstechnischer Wirkungsgrad:	81 %
CO%:	0,07 %

PRODUKTNUMMERN:

Produkt	Produktnummer	Gewicht kg	Höhe mm
DEKO DUE S 1	703330-1	507	1200
DEKO DUE S 2	703330-2	475	1200
DEKO DUE S 3	703330-3	475	1200
DEKO DUE S 4	703330-4	508	1200
DEKO DUE C 1	703340-1	491	1200
DEKO DUE C 2	703340-2	442	1200
DEKO DUE C 3	703340-3	442	1200

ZUSATZKOMPONENTEN:

Produkt	Produktnummer	Gewicht kg	Höhe mm
Bodensims DS	707921	26	102
Bodensims DC	707931	37	102
Funkenschutz DS/US Weiss	920333		
Funkenschutz DS/US Schwarz	920331		
Funkenschutz DC Weiss	920330		
Funkenschutz DC Schwarz	920332		
Zuluftklappe	920352		

PRODUKTINFORMATION

	BRENNHOLZ		SCHORNSTEINBERECHNUNGSWERTE ⁽¹⁾				MAX. SCHORN- STEINTEMPERATUR IN SICHERHEITSTEST
	Länge [cm]	Max. Holz- menge [kg/Std.]	Rauchgas- temperatur [°C]	Min. Zugleistung des Rauchkanals [Pa]	Rauchgas- massen- strom [g/s]	Schornstein- anschluss Ø (Min.)	Temperatur °C
Deko Due S / C	25	1,65	255	-12	6,6	150	499

EMPFOHLENE ABMESSUNGEN DER ÖFFNUNG DES SCHORNSTEINANSCHLUSSES

	EMPFOHLENER SCHORN- STEINANSCHLUSS [mm]	ZULUFT
	rund Ø	Stelle des Zuluftrohrs L [mm]
Deko Due S	150	217
Deko Due C	150	253

SICHERHEITSABSTÄNDE ZU DEN BRENNBAREN MATERIALIEN

	Gemäss EN 13240		
	Hinten	Auf der Seite	Vorne
Deko Due S / C	350	300	1100

¹⁾ Die Schornsteinberechnungswerte betreffen Länder, in denen die Berechnung nach DIN 18160 und DIN EN 13384 erforderlich ist.

Bitte die landesspezifischen Zulassungen im Teil 3 anschauen.

BITTE BEACHTEN!

Die von der Feuerstätte erforderliche Temperaturklasse des Schornsteins ist T600.

Empfohlene Schornsteinhöhe mindestens 5 m. In Ländern, in denen eine Schornsteinberechnung gefordert wird, ist die Berechnung nach den Anleitungen und Vorschriften zur Schornsteinberechnung durchzuführen.

Wir empfehlen, dass im Schornsteinanschluss oder Schornstein immer eine für die Regelung des Zuges anpassende Rauchgasdrosselklappe eingebaut wird um den Unterdruck zu regeln.

Bei der Feuerstättenmontage sind die nationalen und regionalen Vorschriften zu beachten und einzuhalten.

